

Návod k obsluze — KX4632

Stolní mini přenosný USB ochlazovač vzduchu

Děkujeme za zakoupení. Před použitím si prosím přečtete tento návod, abyste z přístroje měli co nejlepší zážitek. **Návod uschovejte.**

Popis přístroje

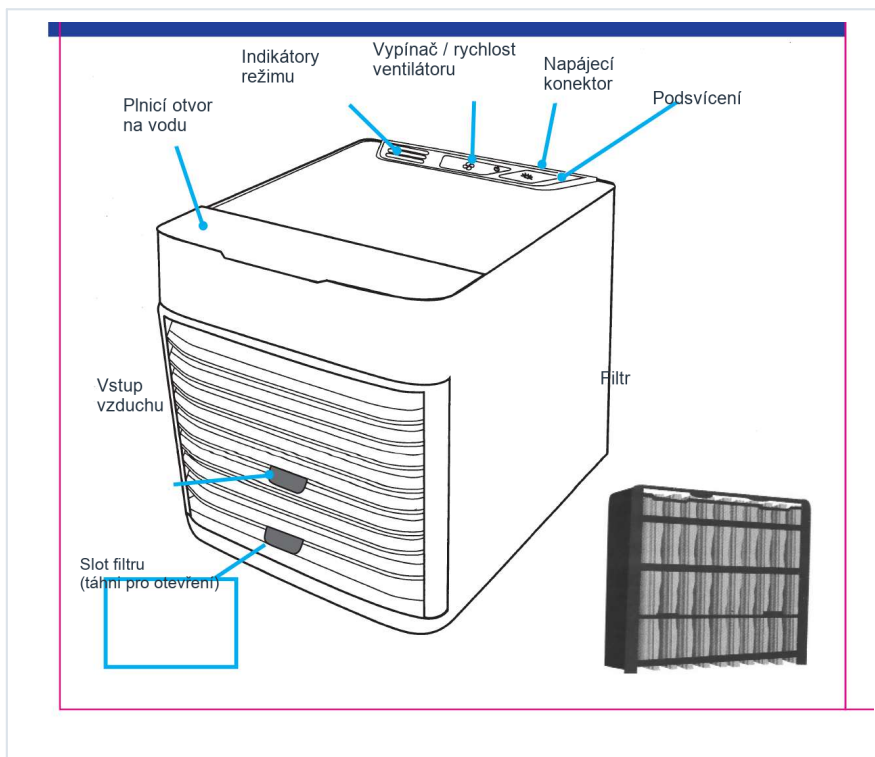
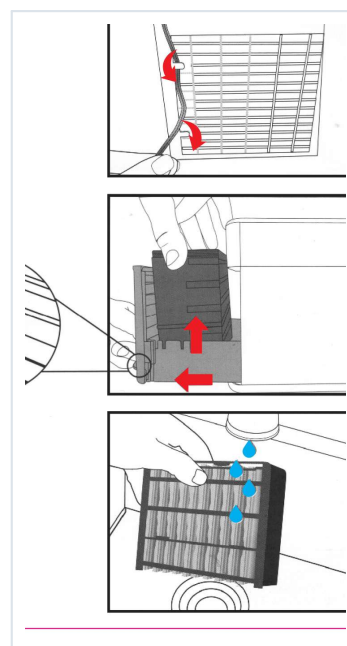


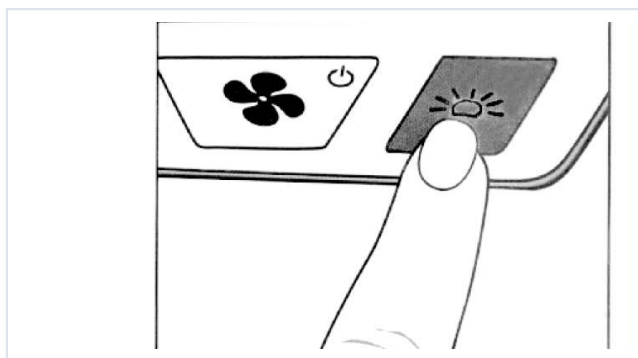
Schéma rozmístění ovládacích a funkčních prvků přístroje.

Příprava

- 1 Postavte přístroj na rovný povrch nad zemí. Připojte napájecí kabel k přístroji a poté ho zapojte do síťového adaptéru v zásuvce.
- 2 Otevřete přihrádku filtru a vyjměte filtr.
- 3 Pro nejlepší efekt namočte filtr do studené vody (lze ho i zmrazit v mrazáku).
- 4 Otevřete víko nádržky a naplňte ji studenou, čistou vodou.



Obsluha



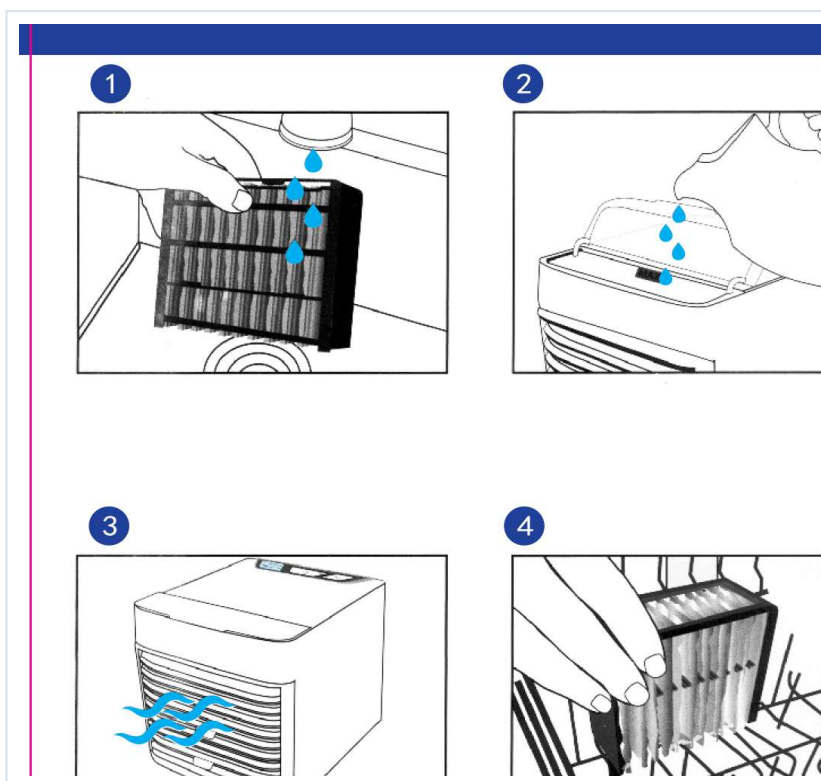
Levé tlačítko = vypínač / rychlost ventilátoru, pravé tlačítko = podsvícení.

Stiskem vypínače přístroj zapnete — spustí se na maximální rychlosti. Dalším stiskem přepínáte režimy:

- **1× stisk:** MAX **2× stisk:** Střední **3× stisk:** MINIMUM **4× stisk:** Vypnutí
- Proud vzduchu nastavte podle svých preferencí; podsvícení přepnete nebo vypnete tlačítkem podsvícení.

Pozor! Přístroj může pracovat maximálně **8 hodin** v režimu MAX, **10 hodin** ve středním režimu a **12 hodin** v režimu MINIMUM.

Pro optimální provoz



1 Namočte (či zmrazte) filtr · 2 Naplňte nádržku čistou vodou · 3 Nasměrujte proud vzduchu na sebe · 4 Pravidelně čistěte filtr

Údržba — čištění filtru

Důkladné čištění doporučujeme **1× týdně**, kompletní výměnu filtru **každé 3–6 měsíců**. Filtr lze čistit třemi způsoby:

- **Myčka:** položte filtr do horního koše a spusťte normální cyklus. Nechte zcela uschnout.
- **Ruční mytí:** jemně umyjte filtr vodou s mýdlem, setřeste vodu a nechte uschnout.
- **Mikrovlnka:** sterilizujte filtr na maximální výkon po dobu **2 minut**, nechte vychladnout.

Pozor! Pokud na filtru objevíte plíseň nebo ucítíte zatuchlý zápach, okamžitě přestaňte přístroj používat a namočte filtr do misky s **vodou a octem v poměru 1:1 po dobu 45–60 minut**. Poté opláchněte teplou vodou a nechte uschnout.

Čištění nádržky a vnitřku:

- Vyprázdněte nádržku vylitím vody, nebo počkejte, až ji přístroj spotřebuje.
- Vyjměte filtr a houbičkou umyjte vnitřek vodou s prostředkem na nádobí. Nechte uschnout.
- Znečištěnou nádržku vyčistěte zubním kartáčkem nebo kartáčem na láhve, opláchněte a nechte uschnout.

Tip: Pokud přístroj nebudete delší dobu používat, vyprázdněte nádržku a spusťte maximální rychlost ventilátoru alespoň na **4 hodiny**. Tím vysušíte filtr i vnitřek a zabráníte vzniku plísně.

Bezpečnostní upozornění

- Používejte pouze originální napájecí kabel a síťový adaptér.
- Nedotýkejte se přístroje, kabelu ani adaptéru mokřýma rukama.
- Před údržbou odpojte přístroj od napájení.
- Přístroj umístěte na stůl nebo skříňku; ne do blízkosti zdrojů tepla ani na jiná elektrická zařízení.
- Neumísťujte do průchozích cest, nekládejte do přístroje předměty a nic na něj nestavte.
- Neblokujte proud vzduchu zepředu ani zezadu; nestavte přístroj dnem vzhůru.
- Neponořujte přístroj do vody ani jiných kapalin. Nepřenášejte ho, pokud je v něm voda.
- Plňte pouze čistou, přefiltrovanou vodou.
- Děti a osoby s omezenými schopnostmi nesmí provádět údržbu a měly by přístroj používat pod dozorem dospělého.
- Úplné vypnutí je možné pouze odpojením od napájení.
- Nepoužívejte v prašném prostředí; doporučeno používat v suchých místnostech. Chraňte před nadměrným slunečním zářením.
- Pokud přístroj polijete vodou, ihned ho odpojte od proudu a sušte 24 hodin před dalším použitím.
- Používejte pouze originální filtr; při poškození kontaktujte prodejce kvůli náhradnímu dílu.
- Za správné provozní podmínky, čištění a údržbu odpovídá kupující.

Technické údaje

Model	KX4632
Typ	Stolní mini přenosný odpařovací ochlazovač vzduchu
Napájení	USB (5 V DC), délka kabelu 1 m
Kapacita nádržky na vodu	0,6 l
Rozměry přístroje	15 × 16 × 16 cm
Rozměry balení	18 × 17 × 15 cm
Max. doba provozu	MAX 8 h · Střední 10 h · MINIMUM 12 h